

T6-Expo, 12. – 16. April 2021

3D beim Einstieg: „Pivota DX 35 3-D LT“ löst 2-D-Modell ab

Mit dem „Pivota DX 35 3-D LT“ setzt Basys seine Anstrengungen fort, auch preissensiblen Märkten ein verdeckt liegendes Band für stumpf einschlagende Türen anbieten zu können. Im Vergleich zu dem 2019 vorgestellten, konstruktiv abgespeckten „2-D LT“-Band lässt sich das neue Scharnier nun dreidimensional justieren. Auch weist es bereits das im letzten Jahr eingeführte höhere Öffnungsmaß zwischen den Bandkörpern auf, um es leichter und stabiler montieren zu können.

Wie das Vorgängermodell zeichnet sich „Pivota DX 35 3-D LT“ – „LT“ steht für „light“ wie leicht – mit der allen verdeckt liegenden Basys-Bändern innewohnenden transversal gelagerten Kolbenführung aus. Die Gleitkolben lenken die auftretenden Kräfte beim Öffnen und Schließen kreisförmig in alle Richtungen. Dieses Prinzip verleiht den Türen eine leichtgängige Mechanik und sorgt für eine wartungsfreie Dauerfunktion sowohl beim Tragen des Türgewichtes als auch beim reibungslosen Öffnen und Schließen.

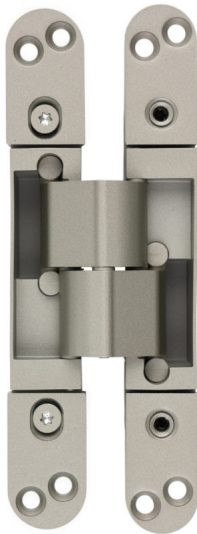
Neu beim „Pivota DX 35 3-D LT“ ist nun eine vereinfachte Justiermechanik, über die sich nicht nur die Seitenneigung und die Höhe einstellen lassen, sondern auch der Anpressdruck. Zudem reduzierte Basys die Teilevielfalt und legt dem Band erstmals ein Gehäuse aus glasfaserverstärktem Kunststoff zugrunde, das für beide Teile identisch ist. Trotzdem bietet die neue „Light“-Version Stabilität und weist eine Tragfähigkeit von 40 Kilogramm pro Paar auf.

Die Geometrie seiner zwei Gelenkarme hat sich das „Pivota DX 35 3-D LT“ vom optimierten „Pivota DX 38 N 3-D“ abgeschaut. Dank des höheren Öffnungsmaßes kann das Band auf Flügel- und Zargenseite tiefer ins Material eingefräst werden. Das stabilisiert die Gesamtkonstruktion.

Das „Pivota DX 35 3-D LT“ liefert Basys auf Wunsch in den Standardoberflächen, wie „Velour vernickelt“, oder in RAL-Farben, wie Schwarz. Als Zubehör erhältlich sind Haltebleche für Futterzargen und Bandaufnahmekästen für Stahlzargen.



Bildtext: „Pivota DX 35 3-D LT“ heißt die aktuelle und dreidimensional justierbare Version eines kostengünstigen Einsteigermodells im Bereich verdeckt liegender Bänder für stumpf einschlagende Türen. Foto: Basys



BaSys

BaSys steht für Bartels Systembeschläge. Das von Albert und Jürgen Bartels geführte Familienunternehmen entwickelt, produziert und vertreibt seit 1995 ein komplettes Baubeschlagprogramm. Dabei sieht sich BaSys mit seinen Band- und Schließblechsystemen als Problemlöser für Türen- und Zargenhersteller in ganz Europa sowie für nationale und internationale Kunden aus Handel und Handwerk. Im Jahr 2001 stellte das Unternehmen mit der „Pivota“-Produktfamilie als erster deutscher Hersteller ein verdeckt liegendes und dreidimensional justierbares Band vor und initiierte damit einen neuen Designtrend in der Türenbranche. Am Firmensitz im ostwestfälischen Kalletal beschäftigt BaSys rund 100 Mitarbeiter. #BaSys - Bartels Systembeschläge GmbH, Gewerbegebiet Echternhagen 2, 32689 Kalletal - www.basys.biz