

BAU München, 14. bis 19. Januar 2019

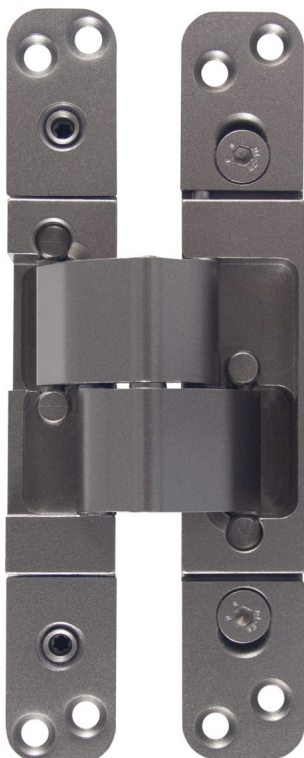
Abgespeckt: BaSys entwickelt verdeckt liegendes Band für den Einstieg

Mit dem „Pivota DX 35 2-D LT“ – „LT“ steht für „light“ wie leicht – zeigt Basys zur BAU 2019 ein kostengünstiges Einsteigermodell für stumpf einschlagende Türen. Das verdeckt liegende Band wurde konstruktiv abgespeckt, zeichnet sich jedoch mit allen gewohnten Merkmalen der „Pivota“-Bänder, wie Wartungsfreiheit, Transversal-Lagerung mittels Gleitkolben oder die Verwendung massiver Materialien, aus. Das neue Modell weist eine Tragfähigkeit von 40 Kilogramm pro Paar auf.

Den Anlass für die Neuentwicklung schuf Basys selbst; nach umfangreichen Dauerfunktionstests auf vier normkonformen Prüfständen im eigenen Haus hatte das Unternehmen zum Vorteil für viele Stammkunden zur letzten BAU 2017 die Tragfähigkeiten von fünf verdeckt liegenden Türbändern um 20 Kilogramm erhöht. Hochwertigere Materialien in der Lagertechnik, die die Abriebfestigkeit verbessern, lieferten unter anderem die Grundlage, um die Tragfähigkeit des „Pivota DX 38 3-D“ und des „Pivota DX 42 3-D“ von 40 auf 60 Kilogramm pro Paar heraufzusetzen. Damit fehlte vielen Kunden, insbesondere im Ausland, fortan ein preisattraktives Einstiegsmodell für 40 kg pro Paar.

Dieses schuf Basys nun mit dem „Pivota DX 35 2-D LT“. Als Kernargument, dass dieses Band nicht an Qualität einbüßt, gilt, dass Basys daran die allen seinen verdeckt liegenden Bändern innewohnende transversal gelagerte Kolbenführung verwirklichte. Die Gleitkolben lenken die auftretenden Kräfte beim Öffnen und Schließen kreisförmig in alle Richtungen. Dieses Prinzip verleiht den Türen eine leichtgängige Mechanik und sorgt für eine wartungsfreie Dauerfunktion sowohl beim Tragen des Türgewichtes als auch beim reibungslosen Öffnen und Schließen. Es nimmt die Flügelgewichte zuverlässig auf und sorgt in Verbindung mit dem verwendeten massiven Material für eine hohe Stabilität.

Wesentliche Kostentreiber verbannte Basys dagegen aus dem neuen Produkt. Bei der „Light“-Version leiten zwei statt vier Gelenkarme die Kräfte des Türflügels gleichmäßig in die Zarge. Justieren lässt sich das Band in der Höhe und seitlich.



Bildtext: Mit dem „Pivota DX 35 2-D LT“ – „LT“ steht für „light“ wie leicht – zeigt Basys zur BAU 2019 ein kostengünstiges Einsteigermodell für stumpf einschlagende Türen. Das neue Modell weist eine Tragfähigkeit von 40 Kilogramm pro Paar auf. Foto: BaSys

BaSys

BaSys steht für Bartels Systembeschläge. Das von Albert und Jürgen Bartels geführte Familienunternehmen entwickelt, produziert und vertreibt seit 1995 ein komplettes Baubeschlagprogramm. Dabei sieht sich BaSys mit seinen Band- und Schließblechsystemen als Problemlöser für Türen- und Zargenhersteller in ganz Europa sowie für nationale und internationale Kunden aus Handel und Handwerk. Im Jahr 2001 stellte das Unternehmen mit der „Pivota“-Produktfamilie als erster deutscher Hersteller ein verdeckt liegendes und dreidimensional justierbares Band vor und initiierte damit einen neuen Designtrend in der Türenbranche. Am Firmensitz im ostwestfälischen Kalletal beschäftigt BaSys rund 100 Mitarbeiter. #BaSys - Bartels Systembeschläge GmbH, Gewerbegebiet Echternhagen 2, 32689 Kalletal - www.basys.biz