

Een schuifbeslag sluit af: ‘Hawa Junior Acoustics’ dempt het geluid en beschermt tegen tocht

Het nieuwe hoofdkantoor van de Kostner-bedrijvengroep in Vahrn/Zuid-Tirol ligt midden in een industriegebied tussen een expresweg en een autosnelweg. In dit scenario biedt de architectuur een contrapunt. Het resultaat is een groene oase die ruimschoots voldoet aan de hoge eisen van de klant op het gebied van ecologische en sociale verantwoordelijkheid. Het nieuwe kantoorgebouw biedt de mensen die hier werken een optimale omgeving: schone lucht, rust en flexibele ruimtelijke structuren.

Partner und Partner Architekten uit Berlijn ontwierpen een klimaatactief gebouw in de vorm van een kubus. Het vijf verdiepingen tellende massief houten gebouw, dat 500 ton CO₂ kan binden, presenteert zich aan de buitenkant met een gecontroleerd verkoelde, weerbestendige gevel die een oude Japanse techniek voor houtverduurzaming nieuw leven inblaast. Met een schil van groene planten erop is het gebouw bestand tegen extreme invloeden van buitenaf: Deze wordt gebruikt voor koeling, bescherming tegen de zon en als filter tegen fijnstof.

De duurzame aanpak wordt binnen voortgezet. Veel zichtbare oppervlakken tonen het belang van hout als bouw materiaal. Bovendien zorgen leemstuc en een droge dekvloer voor een gezond binnenklimaat. Dat de ondoorzichtige deurelementen zijn gemaakt uit de resten van de multiplex wanden, toont het bewuste gebruik van de grondstoffen. De flexibele plattegrondstructuur maakt een eenvoudige en omkeerbare aanpassing aan veranderingen in werkmethoden, ruimtegebruik en personeelsgroei mogelijk.

Zich onderscheiden van de standaard

Roland Giuliani was verantwoordelijk voor een aanzienlijk deel van de uitbreiding. “Voor mij gaat het er altijd om mij te onderscheiden van de standaard”, legt de drukke en creatief plannende vakman en interieuradviseur uit Brixen uit, die sinds 2009 als zelfstandig adviseur werkt en in 2015 het bedrijf ‘Plan Fuenf’ oprichtte. Speciale eisen hadden hem altijd al meer aangetrokken dan afgeschrikt, zo Giuliani.

Een dergelijke bijzondere situatie deed zich voor in de ontvangstruimte van het nieuwe kantoorgebouw van de Kostner Group: De entree leidt naar een open foyer van twee verdiepingen met een centraal atrium als ontmoetingsruimte en kruisende trappenhuizen. Hier passeren veel mensen en moeten medewerkers over de verdiepingen heen met elkaar kunnen communiceren – allemaal met het juiste achtergrondgeluid.

Er zijn echter kantoren direct achter de receptie. De sfeer verandert voortdurend. Enerzijds hebben de medewerkers daar behoefte aan visueel contact met de entree en de trap en willen ze klaar staan om te communiceren met bezoekers en collega’s. Anderzijds moeten ze geconcentreerd en rustig kunnen werken. Indien nodig moet het mogelijk zijn om je af te zonderen van het lawaai in het atrium en vooral in de winter te beschermen tegen tocht die via de schuifdeuren in de entree naar binnen waait.

Roland Giuliani en de schrijnwerkers van schrijnwerkerij Brunner in Freienfeld moesten transparante en goed sluitende deurelementen creëren die flexibel konden worden geopend en gesloten zonder in de kleine ruimte in de weg te staan of extra ruimte in te nemen, in overeenstemming met de specificaties van de architect en de wensen van de klant. “In het project werd al aan een schuifdeur gedacht”, zegt Giuliani. “Maar ik had mijn twijfels of de door de klant gewenste akoestische effectiviteit daadwerkelijk bereikt kon worden met een schuifbeslag.”

Drie eisen – één oplossing

Op weg naar een oplossing hielp het ook dat Giuliani niet tevreden is met de standaard. Tijdens een gesprek met Matthias Tröbinger, Area Sales Manager Zuid-Tirol en West-Oostenrijk bij het Zwitserse Hawa Sliding Solutions AG, hoorde hij dat er een nieuw schuifbeslag in de startblokken staat, dat dankzij een geoptimaliseerde rondlopende afdichting het achtergrondgeluid van kamer tot kamer merkbaar vermindert als de deur gesloten is en bovendien beschermt tegen ongewenste geuren en tocht.

“De klant staat over het algemeen erg open voor nieuwe dingen”, zegt Tröbinger over Giuliani. “We houden

altijd contact met elkaar als we iets nieuws hebben of als Roland met speciale eisen wordt geconfronteerd. Bij het gebruik van de nieuwe ‚Hawa Junior 100 B Acoustics‘ hebben we duidelijk geprofiteerd van het vertrouwen dat Roland Giuliani ons schonk op basis van onze langdurige samenwerking.” Uiteindelijk viel het voorstel van de planner ook bij het architectenbureau en de klant niet in dovemansoren.

Individueel ontwerp en moeiteloze montage

Het resultaat waren twee schuifdeuren van bijna 100 kg als voorwandoplossing. De 50 mm dikke houtconstructie met een vulling van geluidwerend glas VSG 6-0.76-6 met een oppervlak in RAL 7021 past in het ontwerp van het glazen scheidingswandsysteem en vertaalt het zwarte geveldesign in het interieur. Hiermee wordt een geluidsisolatie van kamer tot kamer bereikt van circa Rw 39 dB.

Roland Giuliani, die het gebruik van het nieuwe beslag zonder ervaring heeft geaccepteerd, voelt zich opnieuw bevestigd: “Ik weet wat Hawa kan en waardeer de betrouwbaarheid ervan. Ook deze keer werd ik niet teleurgesteld. “De ‘Hawa Junior Acoustics’ zou ook een optie zijn geweest, omdat deze individuele deurconstructies mogelijk maakt.

Peter Fichter en zijn collega’s van schrijnwerkerij Brunner werkten de geluidsisolerende schuifdeuren tot in detail uit volgens de specificaties, planden ze en installeerden ze uiteindelijk in het pand. “De montage leverde geen problemen op”, vertelt hij over zijn ervaringen. “Met de meegeleverde instructies konden we de deuren moeiteloos vervaardigen, monteren en afstellen.”

Eenheid van look en functie

Het resultaat overtuigde ook de bouwheer, die vanaf het begin het volledige personeel bij het interactieve planningsproces betrok. Mike Kostner, een van de bouwheren, prijst het werk van Roland Giuliani als “van consequent zeer hoge kwaliteit”. Over de schuifdeuren in de entree zegt hij dat ze voorbestemd zijn voor deze toepassing. Ze kunnen ruimtebesparend worden geopend en looppaden blijven vrij.

Optisch zijn de deuren zeer fraai vormgegeven en vallen ze op. De techniek blijft verborgen. De deuren in het algemeen en de twee schuifdeuren in het bijzonder zijn bovendien opmerkelijk geluiddicht, zegt Kostner. “Als de deur dicht is, hoor je de mensen in de kamer ernaast eigenlijk niet meer praten.”

Interessant feit: ‘Hawa Acoustics’

Met ‘Hawa Junior Acoustics’ en ‘Hawa Porta Acoustics’ presenteert het Zwitserse bedrijf twee schuifbeslagsystemen met geoptimaliseerde, rondlopende afdichting. Het zorgt ervoor dat het achtergrondgeluid van kamer tot kamer merkbaar wordt verminderd als de deur gesloten is, tot wel 41 decibel voor ‘Hawa Junior Acoustics’. Dit effect, dat voorheen alleen werd toegeschreven bij draaideuren, maakt de systemen ideaal voor uiteenlopende toepassingen waarbij ook ruimtebesparing een rol speelt.

Met hun loopeigenschappen en de krachtverdeling van de horizontale afdichting bewegen de ‘Hawa Acoustics’-systemen deuren met een gewicht tot 100 kilogram eenvoudig en geruisloos. ‘Hawa Junior Acoustics’ en ‘Hawa Porta Acoustics’ kunnen met identieke garnituren zowel als voorwand- als nisoplossing en ook in kamerhoge schuifdeuren worden toegepast. De verwerker kan de deuren zelfs na voltooiing van de bouw monteren en deze vervolgens op ieder gewenst moment aanpassen.

De ‘Hawa Junior 100 B’, zoals gebruikt in Vahn, is ontworpen voor een vrije doorgang van 1,25 m breed en 2,50 m hoog. Het beslag beschikt over kogelgelagerde loopwerken, waardoor de deur stil en comfortabel schuift. Bij het sluiten wordt de deur de laatste centimeters afgeremd. De horizontale afdichtingen komen vervolgens via een helling vrij. De onderste siliconenafdichting kan hierbij ook oneffenheden opvangen. De verticale afdichtingen worden op het deurblad bevestigd en lopen over op een frame of profiel.

Projectoverzicht

Bouwheer: Kostner GmbH

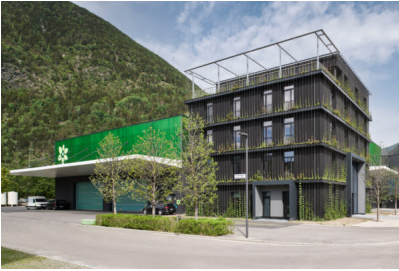
Architecten: Partner und Partner Architekten, Berlin

Uitbouw (alle kantoorwanden, mobiele akoestische scheidingswand, twee schuifdeuren): Roland Giuliani, Plan Fuenf, Brixen
Draagconstructie, technische bouwplanning, brandbeveiliging, klimaathuiscertificaat, projectbeheer: Bergmeister Ingenieuren, Vahrn/Italië
Geluidsisolatie: TAC – Technische Akustik, Grevenbroich

Voltooiing: 2022

Brutovloeroppervlak: 1.360 m²

Hoeveelheid hout: ca. 500 m³



Bijschrift 1: Het nieuwe hoofdkantoor van de Kostner-bedrijvengroep in Vahrn/Zuid-Tirol ligt midden in een industriegebied tussen een expresweg en een autosnelweg. In dit scenario biedt de architectuur een contrapunt. De goene oase biedt de mensen die hier werken een optimale omgeving: schone lucht, rust en flexibele ruimtelijke structuren. Foto: Oliver Jaist Fotografie, Vahrn



Bijschrift 2: Dankzij de twee schuifdeuren naar de kantoren op de begane grond kunt u zich isoleren van het lawaai in het atrium en in de winter beschermen tegen tocht die via de schuifdeuren in de entree naar binnen waait. Foto: Oliver Jaist Fotografie, Vahrn



Bijschrift 3: Eenheid van look en functie bij de schuifdeuren in de entree: De houtconstructie met een vulling van geluidwerend glas past in het ontwerp van het glazen scheidingswandsysteem en vertaalt het zwarte geveldesign in het interieur. Hiermee wordt een geluidsisolatie van kamer tot kamer bereikt van circa Rw 39 dB. De techniek blijft verborgen. Foto: Oliver Jaist Fotografie, Vahrn



Bijschrift 4+5: Volgens de specificaties van de architect en de wensen van de opdrachtgever zijn in het nieuwe kantoorgebouw transparante en goed sluitende deurelementen gecreëerd, die flexibel geopend en gesloten kunnen worden zonder in een kleine ruimte in de weg te staan of extra ruimte in beslag te nemen. Foto: Oliver Jaist Fotografie, Vahrn



Hawa Sliding Solutions AG

Hawa Sliding Solutions AG ontwikkelt en produceert sinds 1965 schuifbeslag voor deuren, scheidingswanden, meubels en gevels in de sectoren Residential & Hospitality, Health & Retail, Office & Education. Meer dan 250 patenten getuigen van de innovatieve kracht van het Zwitserse bedrijf en de ambitie om zich ononderbroken als mondiale markt- en technologieleider te handhaven. Meer dan 60 productfamilies vormen de basis voor een uitgebreide expertise, die ook oplossingen biedt aan de megatrends: Microliving & Fluid Spaces, renovatie van gebouwen, energie-efficiëntie en klimaatbescherming, en Inclusive Design. Met twee productiefaciliteiten in Zwitserland (Mettmenstetten en Sirnach), buitenlandse vestigingen voor Noord-Amerika (Dallas, VS), voor Azië en de Stille Oceaan (Singapore) en voor het Midden-Oosten (Dubai, VAE) en met meer dan 200 verkoop- en gespecialiseerde partners is Hawa in meer dan 70 landen wereldwijd actief. #Hawa Sliding Solutions AG, Untere Fischbachstrasse 4, 8932 Mettmenstetten, Zwitserland – www.hawa.com