

SICAM Pordenone, 15- 18 ottobre 2019

Schwinn Beschläge, accessori in tema cucina – Maniglie che risaltano a colpo d’occhio

Schwinn Beschläge presenta i suoi nuovi prodotti al SICAM di Pordenone, dal 15 al 18 ottobre 2019. Da sempre produttore di accessori per mobili, ancora più rivolto anche ai mobili da cucina. Ecco come si presentano le attuali maniglie della produzione tedesca di Ober Ramstadt. A volte richiamano una filigrana sottile, altre volte un tubo a spirale della centrale elettrica.

La cucina perde lo status di puro luogo di lavoro per la preparazione dei cibi, divenendo piuttosto un luogo di condivisione e di celebrazione. Così anche gli accessori ornamentali di altre zone abitative migrano in cucina.

Con la sua attuale collezione, Schwinn si orienta verso il design di tendenza. Da un lato ci sono maniglie a barra in acciaio, estremamente sottili ma robuste, dall’altra parte ci sono versioni più massicce.

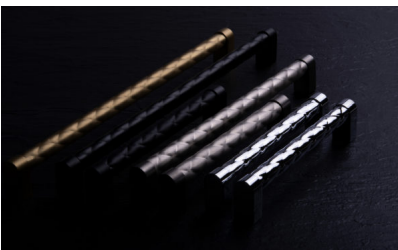
L’artigianato curato riproduce lo stile industriale su piccola scala

La Schwinn si è ispirata all’industria delle costruzioni di ancoraggio in muratura, alla goffatura rivettata, ovvero ai tubi in acciaio goffrato con linee oblique che ricordano i tubi di raffreddamento della centrale elettrica. I triangoli si uniscono per formare i rombi. Le aste in alluminio zigrinato ricordano la superficie di una grattugia per noce moscata, ma con bordi morbidi. Il design industriale si rifà alla vite a testa esagonale.

La decisa implementazione dello stile industriale è comune a tutte le attuali maniglie, ma non solo nel senso “applicato”. Le superfici e le strutture sono finemente lavorate, completamente fresate e quindi piacevolmente aderenti allo stile del mobile. Sul fronte della cucina appaiono realmente come “*Eyecatcher*”.

La varietà di basette e di barrette permettono molteplici combinazioni. Inoltre le barre vengono fornite in tutte le lunghezze, in base alle esigenze del cliente, in modo da permettere qualsiasi foratura. Tra i colori dominano discreti toni metallici, come il titanio, il bronzo o il nero.

La ditta Detlef Wachendorf, con la sua rappresentanza industriale, supporta la Schwinn Beschläge GmbH da inizio anno 2019, soprattutto nel settore delle cucine.



Didascalia 1: Ecco come si presentano le attuali maniglie a stelo della Schwinn Beschläge GmbH. Una presa come un tubo a spirale della centrale elettrica.

Foto: Schwinn



Didascalia 2: L’impugnatura della barra unisce triangoli in rombi.

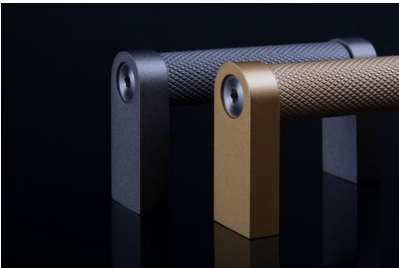
Foto: Schwinn



Didascalia 3: Il motivo gofrato rivettato sulle maniglie a barra è stato preso dal settore delle costruzioni in acciaio di ancoraggi in muratura. Foto: Schwinn



Didascalia 4a: Le barre in alluminio zigrinate ricordano la superficie di una grattugia per noce moscata, ma con bordi morbidi. Foto: Schwinn



Didascalia 4b: Sul lato visibile delle maniglie zigrinate, si elabora il design industriale sotto forma di stella o "torx" o vite a testa esagonale. Foto: Schwinn



Didascalia 5: Il design industriale in dettaglio su una maniglia sottile. Foto: Schwinn