

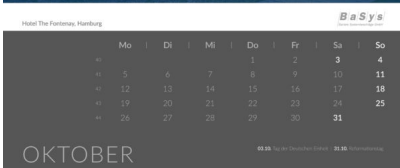
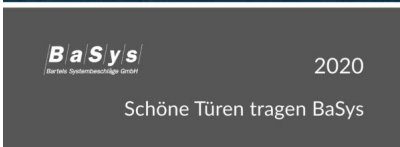
Vom Architekturobjekt zum Architekturdetail: BaSys-Kalender 2020 fokussiert tragende Rolle des Türbandes

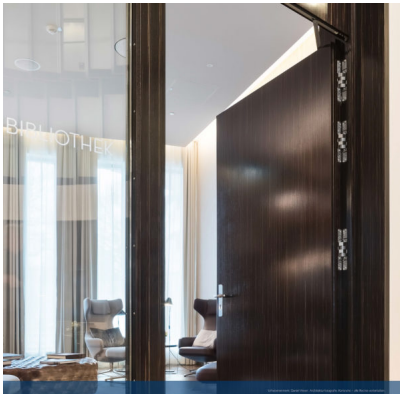
„Schöne Türen tragen BaSys“ – unter diesem Motto präsentiert Bartels Systembeschläge, Kalletal, jetzt seinen Jahreskalender 2020. Die großformatigen Fotos der inzwischen neunten Auflage schlagen den Bogen vom architektonischen Gesamtobjekt über das einzelne Bauelement hin zum architektonischen Detail. Damit rücken sie die tragende Rolle des Türbandes für die Architektur in den Fokus.

Basys – Bartels Systembeschläge entwickelt, produziert und vertreibt seit 1995 ein komplettes Baubeschlagprogramm: variable Bandsysteme für Wohnungstüren, verdeckt liegende und sichtbare Bandsysteme für Haus- und Wohnungsabschlusstüren, Rollenbandsysteme für Objektüren, verdeckt liegende Bandsysteme sowie Schließblechsysteme. Der Kalender 2020 geht der Frage nach, wie diese Produkte als Details in der Tür wirken und welche Bedeutung sich daraus für die Gesamtarchitektur ergibt. Er kann per Mail an vertrieb@basys.biz direkt beim Baubeschlaghersteller bestellt werden.



Bildtext: „Schöne Türen tragen BaSys“ – unter diesem Motto präsentiert Bartels Systembeschläge seinen Jahreskalender 2020. Die Fotos schlagen den Bogen vom architektonischen Gesamtobjekt über das einzelne Bauelement zum architektonischen Detail. Foto: Basys





Hotel The Fontaine, Hamburg
 Verdeckt liegendes Band PIVOTA®, Objektbandsysteme OBJECTAR®, Schließblechsysteme STABLOP®

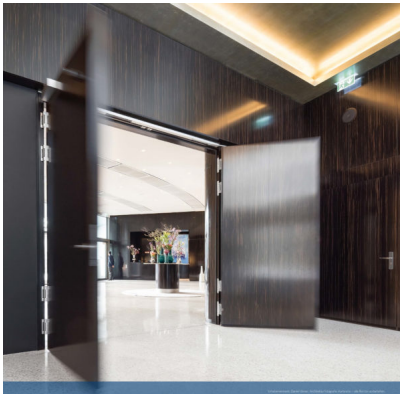
BaSys

25 Jahre BaSys

Mo	Di	Mi	Do	Fr	Sa	So
1	2	3	4	5	6	7
8	9	10	11	12	13	14
15	16	17	18	19	20	21
22	23	24	25	26	27	28
29	30					

NOVEMBER

01.11. - Freitagstag 18.11. - Samstag



Hotel The Fontaine, Hamburg
 Verdeckt liegendes Band PIVOTA®, Objektbandsysteme OBJECTAR®, Schließblechsysteme STABLOP®

BaSys

Mo	Di	Mi	Do	Fr	Sa	So
1	2	3	4	5	6	7
8	9	10	11	12	13	14
15	16	17	18	19	20	21
22	23	24	25	26	27	28
29	30	31				

DEZEMBER

29.11. - Donnerstag 24.12. - Weihnachten

BaSys

BaSys steht für Bartels Systembeschläge. Das von Albert und Jürgen Bartels geführte Familienunternehmen entwickelt, produziert und vertreibt seit 1995 ein komplettes Baubeschlagprogramm. Dabei sieht sich BaSys mit seinen Band- und Schließblechsystemen als Problemlöser für Türen- und Zargenhersteller in ganz Europa sowie für nationale und internationale Kunden aus Handel und Handwerk. Im Jahr 2001 stellte das Unternehmen mit der „Pivota“-Produktfamilie als erster deutscher Hersteller ein verdeckt liegendes und dreidimensional justierbares Band vor und initiierte damit einen neuen Designtrend in der Türenbranche. Am Firmensitz im ostwestfälischen Kalletal beschäftigt BaSys rund 100 Mitarbeiter. #BaSys - Bartels Systembeschläge GmbH, Gewerbegebiet Echternhagen 2, 32689 Kalletal - www.basys.biz